

<b>Feltskjema</b>		<b>Objekt nr.: HOF-15-022</b>		
<b>Registrering av kulturminner i Hof kommune</b>				
<b>Kulturminnetype:</b>	Gjengrodd tjern			
<b>Navn</b>	Grastjern			
<b>Fylke:</b>	Vestfold	<b>Fylkesnr. :</b>		
<b>Kommune:</b>	Hof	<b>Kommunenr.:</b>	0714	
<b>Sted:</b>	Grenneslinna 19			
<b>Stedsbenevnelse:</b>	<b>Navn</b>	<b>Gnr.</b>	<b>Bnr.</b>	<b>Festnr.</b>
	Nordre Grennes	50	4	
<b>Kartfesting:</b>	<b>Øst</b>	<b>Nord</b>	<b>Koordinatsystem:</b>	
	0561986	6596664	WGS84 UTM 32V	

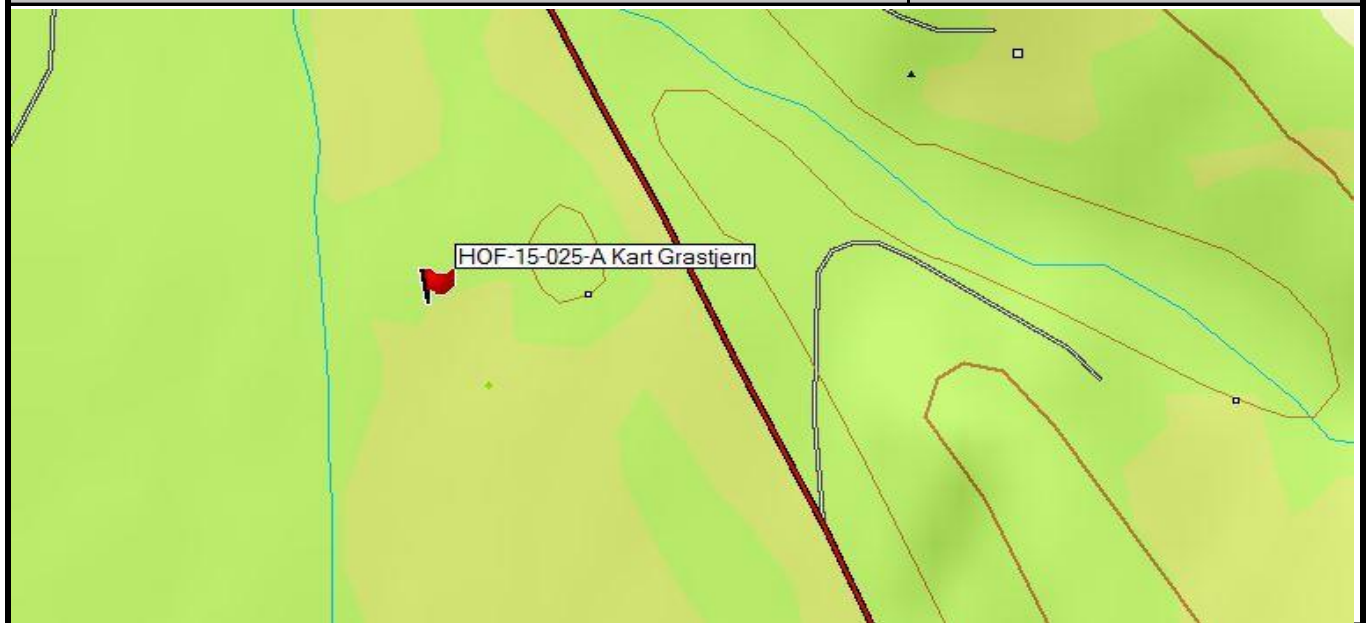
<b>Kort beskrivelse av kulturminnet:</b>	Tjern
<b>Beskrivelse av tilstand:</b>	Gjengrodd og tørrlagt
<b>Fotografier A :</b>	HOF-15-022-A: Kart Grastjern
<b>Fotografier B :</b>	HOF-15-022-B: Originalt oppmålingskartet fra 1917 viser Grastjern før vannsenkinga i 1920
<b>Fotografier C :</b>	HOF-15-022-C: Bilde fra 2013 viser at området nå er helt gjengrodd.
<b>Fotografier D :</b>	
<b>Fotografier E :</b>	
<b>Fotografier F :</b>	
<b>Fotografier G :</b>	
<b>Fotografier H :</b>	
<b>Fotografier I :</b>	

<b>Dato:</b>	2013-11-30
<b>Registrator</b>	Ole Bertil Grennæs

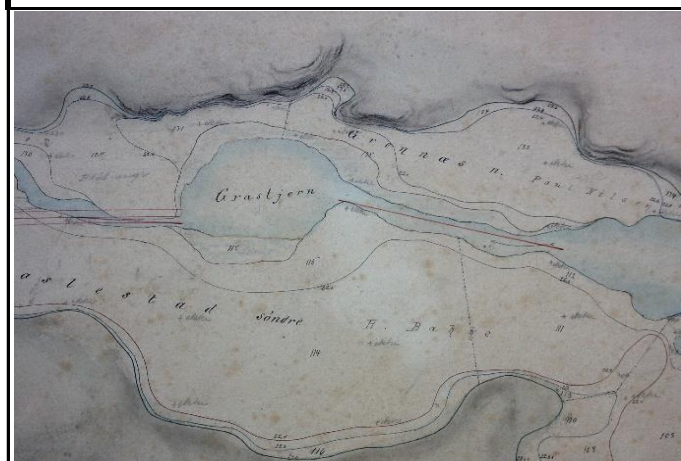
<b>Kildedel</b>	<b>HOF-15-022</b>
<b>Historiske opplysninger:</b>	<b>Fakta:</b> Originalt oppmålingskart av 1917 viser Grastjern fra før første senking av Vassåsvassdraget omkring 1920. I forbindelse med siste senking av vassdraget 1959-60 ble Dokketjern nedstrøms senket flere meter. I tillegg ble Løken rettet og senket, og Grastjern ble etterhvert tørrlagt.
	<b>Fortellinger, tro og tradisjon:</b>

	Ole Bertil Grennæs som er oppvokst på Søndre Grennes kan fortelle fra sin oppvekst at Grastjern var en god fiskeplass hvor det ble fiska med både garn og gjeddekjeks (ei fiskefelle med åtefisk). Han husker også at det største gjedda han har opplevd tatt i vassdraget ca. 9 kg ble tatt her. Grastjen kunne lett nås med robåt fra Grennesvannet.	
Datering:	2012	
Eldre fotografier/kart:	1917	
Dato:		
Informator:	Ole Andreas Johansen og Ole Bertil Grennæs	
Digitalisert av/dato:	Ole Bertil Grennæs, 30.11.2013	

<b>Fotografier:</b>	<b>Objekt nr: HOF-15-022</b>
---------------------	------------------------------



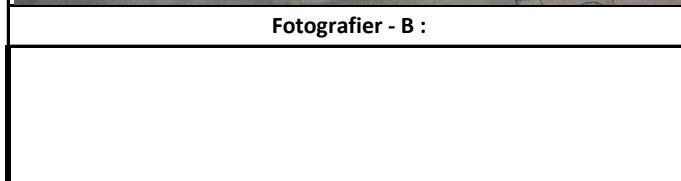
Fotografier - A :



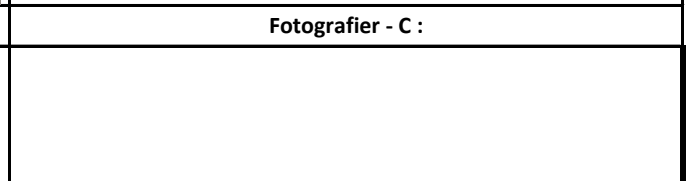
Fotografier - B :



Fotografier - C :



Fotografier - D :



Fotografier - E :

Fotografier - F :	Fotografier - G :
Fotografier - H :	Fotografier - I :

Kvalitetssikring	
Kvalitetssikret dato:	2018-10-28
Kvalitetssikret av:	Knut Svebakk-Johansen
Status:	Ok
Kategori (12K-kart)	
MIS. nr. (=kulturminnetype)	37. Bekk, elv, tjern
Sefraknr./ Riksantikavrens "Lokid":	
Supplerende opplysninger:	