

<b>Feltskjema</b> Registrering av kulturminner i Hof kommune	<b>Objekt nr.: HOF-18-069</b>
---	-------------------------------

<b>Kulturminnetype:</b>	Bekk			
<b>Navn</b>	Bekken fra Bikjetjenn			
<b>Fylke:</b>	Vestfold	<b>Fylkesnr. :</b>		
<b>Kommune:</b>	Hof	<b>Kommunenr.:</b>	0714	
<b>Sted:</b>	Haslestad			
<b>Stedsbenevnelse:</b>	<b>Navn</b>	<b>Gnr.</b>	<b>Bnr.</b>	<b>Festnr.</b>
	Nordre Haslestad	46	2	
<b>Kartfesting:</b>	<b>Øst</b>	<b>Nord</b>	<b>Koordinatsystem:</b>	
	0561438	6597250	WGS84 - UTM 32V	

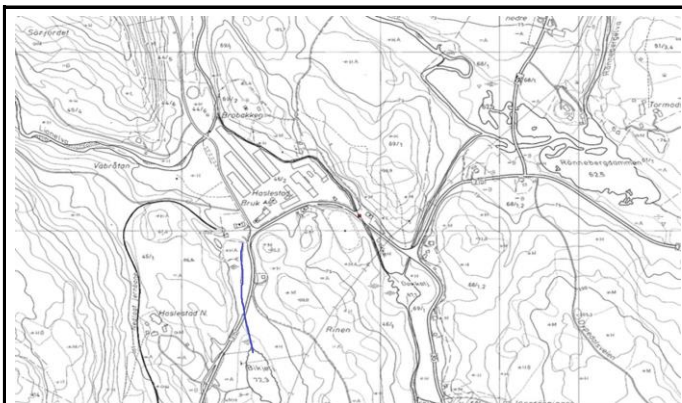
<b>Kort beskrivelse av kulturminnet:</b>	Ingen synlige spor
<b>Beskrivelse av tilstand:</b>	
<b>Fotografier A :</b>	HOF-18-069-A Kart
<b>Fotografier B :</b>	HOF-18-069-B Kart fra 1965
<b>Fotografier C :</b>	HOF-18-069-C Gjenfylling av bekken i forbindelse med veiomlegging. ( Fra "En beretning om Haslestad bruk.)
<b>Fotografier D :</b>	HOF-18-069-D Oversikt over Haslestad Bruk
<b>Fotografier E :</b>	
<b>Fotografier F :</b>	
<b>Fotografier G :</b>	
<b>Fotografier H :</b>	
<b>Fotografier I :</b>	

<b>Dato:</b>	2012-01-17
<b>Registrator</b>	Arne Grønseth

<b>Kildedel</b>	<b>Objekt nr.: HOF-18-069</b>
	<b>Fakta:</b>
	I 1970 årene ble Bikjetjenn senket, og utløpet ble gravd mot syd til Grennesvannet. Tidligere var utløpet mot nord til Lianelva. Veien, Haslestadlinna, ble lagt utenom sagbruksområdet, og går omtrent der bekken var. Kartref. angir hvor utløpet fra Bikjetjenn var.
	<b>Fortellinger, tro og tradisjon:</b>

<b>Historiske opplysninger:</b>	En vårdag på slutten av 1950 tallet kom far, Kristian Grønseth, og jeg fra et skytterstevne. På veien hjem passerte vi Haslestad. Ved bekken som rant nordover ut fra Bikjetjenn sto Sverre Lian. Han hadde spidda ei stor gjedde med høygaffelen, men når han prøvde å dra den opp, ville gjedda gli av gaffelen. Da fant far ut at han kunne skyte gjedda. Som tenkt, så gjort. Det satt ikke noe skudd i fisken, men den døde av trykket. Glad og fornøyd fikk Sverre med seg hjem ei gjedde på 2-3 kg. <i>Arne Grønseth</i>	
<b>Datering:</b>		
<b>Eldre fotografier/kart:</b>		
<b>Dato:</b>	2012-01-17	
<b>Informator:</b>	Arne Grønseth	
<b>Digitalisert av/dato:</b>	Arnfinn Svendsen/2013-05-15	

<b>Fotografier:</b>	<b>Objekt nr.: HOF-18-069</b>
<b>Fotografier - A :</b>	



**Fotografier - B :**

**Fotografier - C :**



**Fotografier - D :**

**Fotografier - E :**

**Fotografier - F :**

**Fotografier - G :**

**Fotografier - H :**

**Fotografier - I :**

### Kvalitetssikring

**Kvalitetssikret dato:** 2016-05-05

**Kvalitetssikret av:** Knut Svebakk-Johansen

**Status:** Ok

<b>Kategori (12K-kart)</b>	
<b>MIS. nr. (=kulturminnetype)</b>	37. Bekk, elv
<b>Sefraknr./ Riksantikavrens "Lokid":</b>	
<b>Supplerende opplysninger:</b>	