

Feltskjema Registrering av kulturminner i Hof kommune	Objekt nr.: HOF-13-004
--	-------------------------------

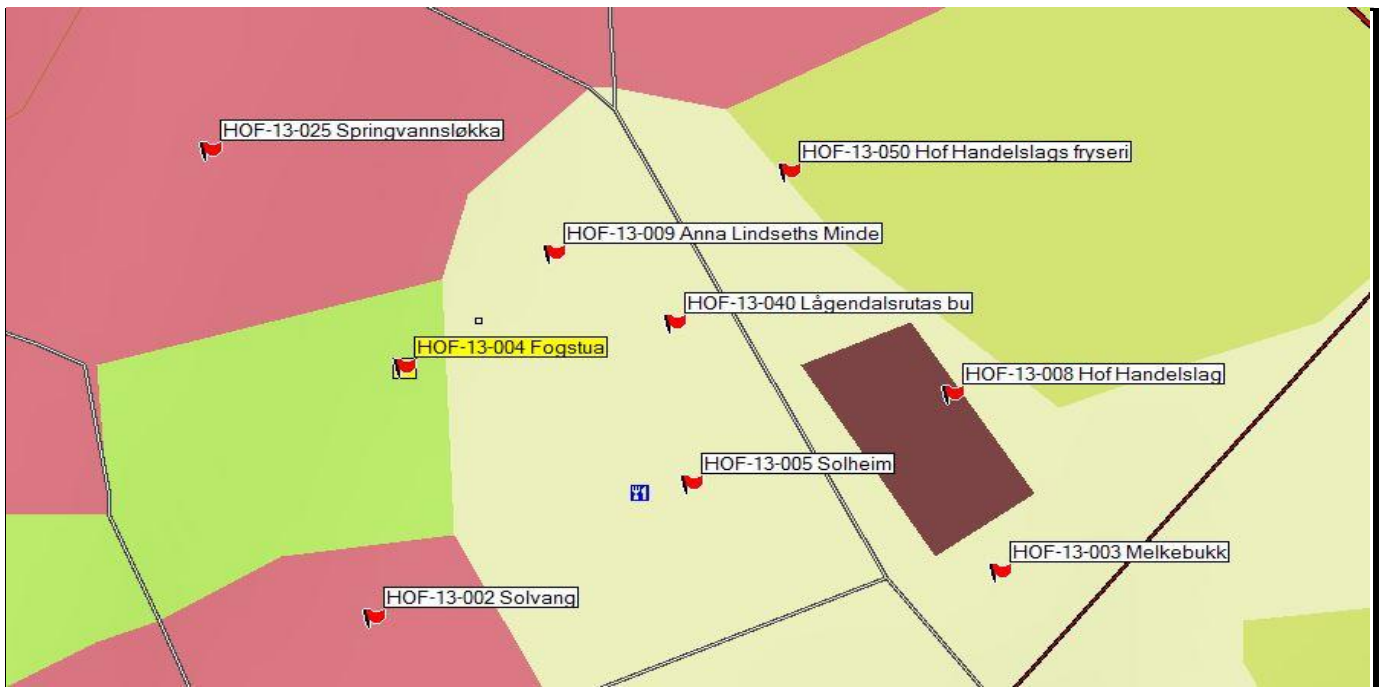
Kulturminnetype:	Poståpneri			
Navn	Fogstua			
Fylke:	Vestfold	Fylkesnr. :		
Kommune:	Hof	Kommunenr.:	0714	
Sted:	Hof sentrum			
Stedsbenevnelse:	Navn	Gnr.	Bnr.	Festnr.
	Kolstad, S	2	18	
Kartfesting:	Øst	Nord	Koordinatsystem: .	
	561455	6599545	WGS84 - UTM 32V	

Kort beskrivelse av kulturminnet:	Ikke spor
Beskrivelse av tilstand:	Revet november 2011
Fotografier -A :	HOF-13-004-A kart
Fotografier -B :	HOF-13-004-B Fogstua
Fotografier -C :	HOF-13-004-C Hof sett fra Thorshaug. Pil v/Fogstua. Fotograf: Reidar Hornbæk
Fotografier -D :	HOF-13-004-D Fogstua til høyre. Flyfoto fra 1965
Fotografier -E :	
Fotografier -F :	
Fotografier -G :	
Fotografier -I :	
Fotografier -J :	

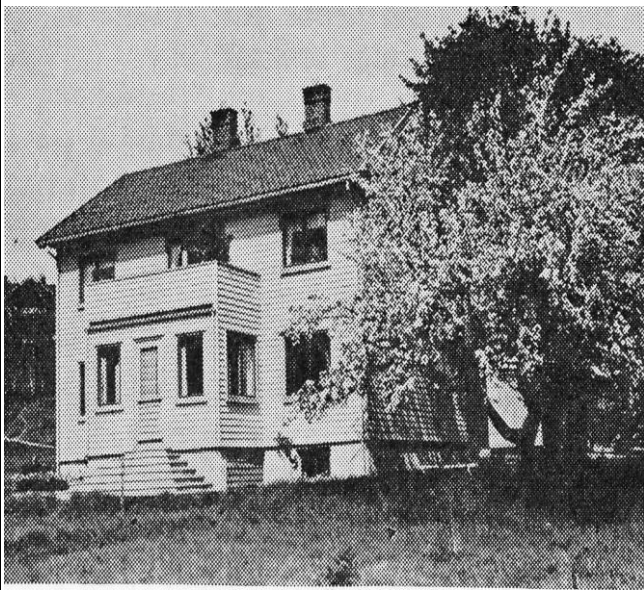
Dato:	2011-06-23
Registrator	Kolbjørn Grønseth

Kildedel	Objekt nr.: HOF-13-004	
Historiske opplysninger:	Fakta:	<p>Leif Fogstad kjøpte eiendommen i 1917. Huset er oppført i 1931. Han var stasjonsmester og poståpner. Da jernbanen ble nedlagt i 1938 ble poståpneriet flyttet fra Hof stasjon til Fogstua. <i>(Kilder Hof bygdebok s. 54, Hof-Minne 2008))</i></p>
	Fortellinger, tro og tradisjon:	<p>Leif Fogstad var stasjonsmester ved Hof stasjon til 1938 og poståpner fra 1918-1949. Disse stillingene hadde han overtatt etter sin far.</p>
Datering:	1938-1949	
Eldre fotografier/kart:		
Dato:	2011-06-23	
Registrator/Informator:	Kolbjørn Grønseth	
Digitalisert av/dato:	Inger Rinde Hvål/2012-12-12	

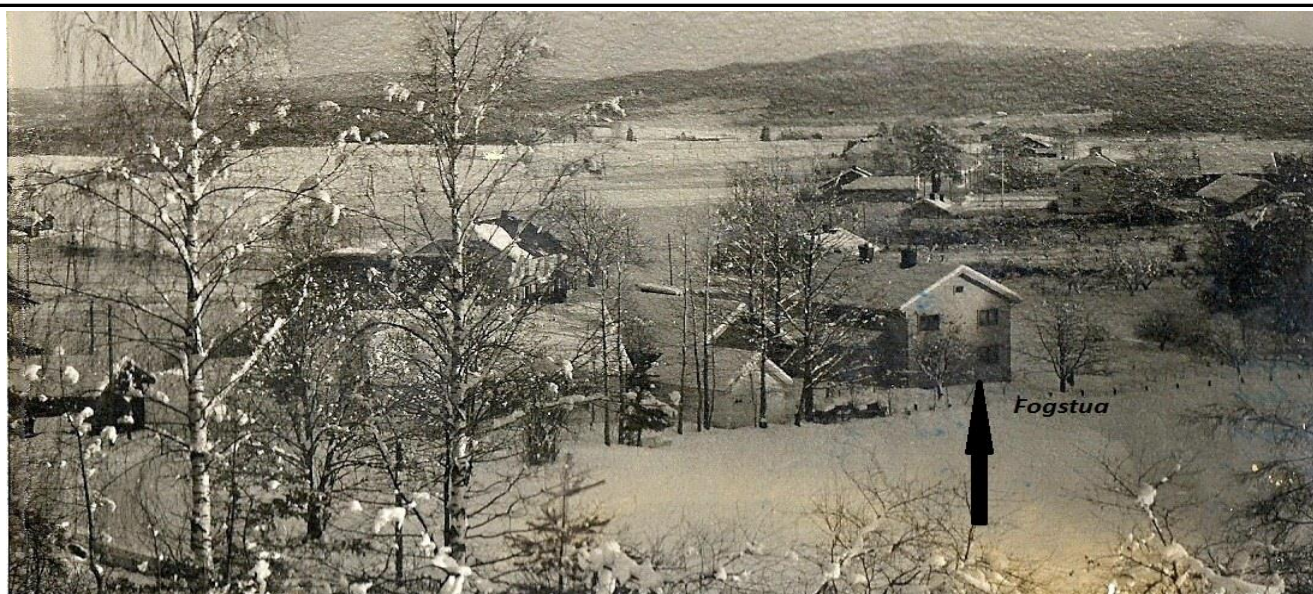
Fotografier: (Legges inn av Digitaliseringsgruppen)	Objekt nr.: HOF-13-004
---	------------------------



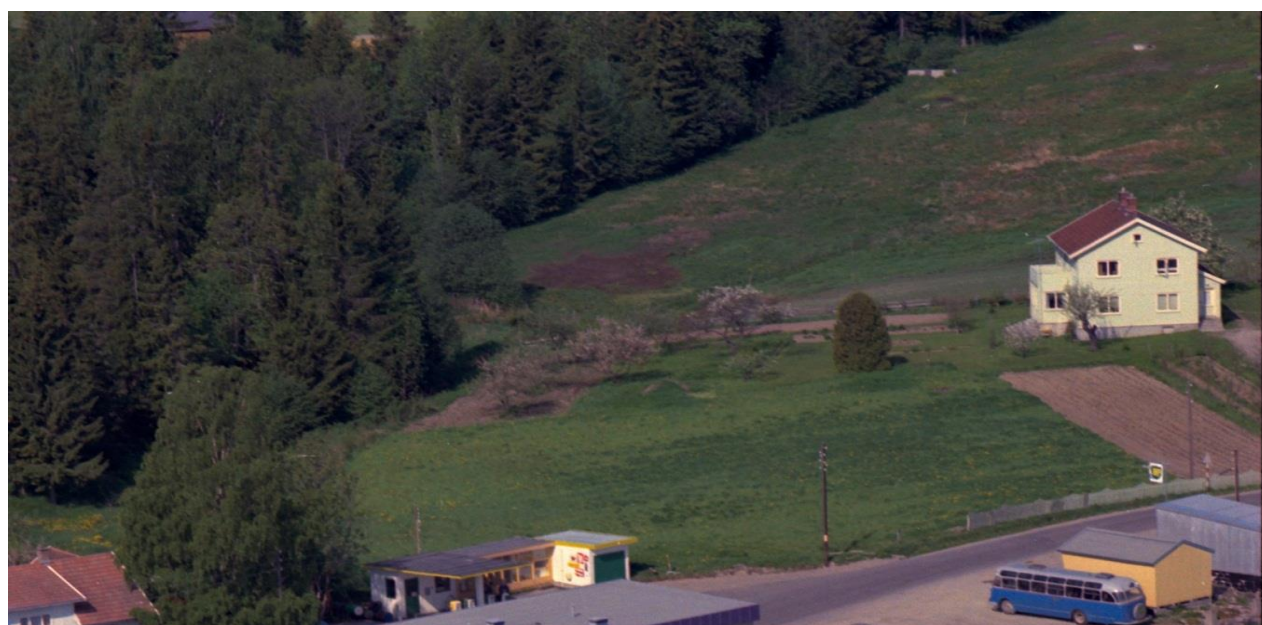
Fotografier - A :



Fotografier - B :



Fotografier - C :



Fotografier -D :

Fotografier - H :

Fotografier - I :

Kvalitetssikring (fylles ut av kvalitetssikrer)	
Kvalitetssikret dato:	2013-04-14
Kvalitetssikret av:	Knut Svebakk-Johansen
Status:	Ok
Kategori (12K-kart)	
MIS. nr. (=kulturminnetype)	108. Offentlige forhold
Sefraknr./Riksantikavrens "Lokid":	
Supplerende opplysninger:	