

<b>Feltskjema</b> Registrering av kulturminner i Hof kommune	<b>Objekt nr.: HOF-14-010</b>
---	-------------------------------

<b>Kulturminnetype:</b>	Gammel setervei			
<b>Navn</b>	"Nørdre-veien" til Gurrikseterstulen			
<b>Fylke:</b>	Vestfold	<b>Fylkesnr. :</b>	07	
<b>Kommune:</b>	Hof	<b>Kommunenr.:</b>	0714	
<b>Sted:</b>	Vest for Hof sentrum			
<b>Stedsbenevnelse:</b>	<b>Navn</b>	<b>Gnr.</b>	<b>Bnr.</b>	<b>Festnr.</b>
	Gurrik	43	3	
<b>Kartfesting:</b>	<b>Øst</b>	<b>Nord</b>	<b>Koordinatsystem:</b>	
	560295	6599491	WGS84 - UTM 32V	

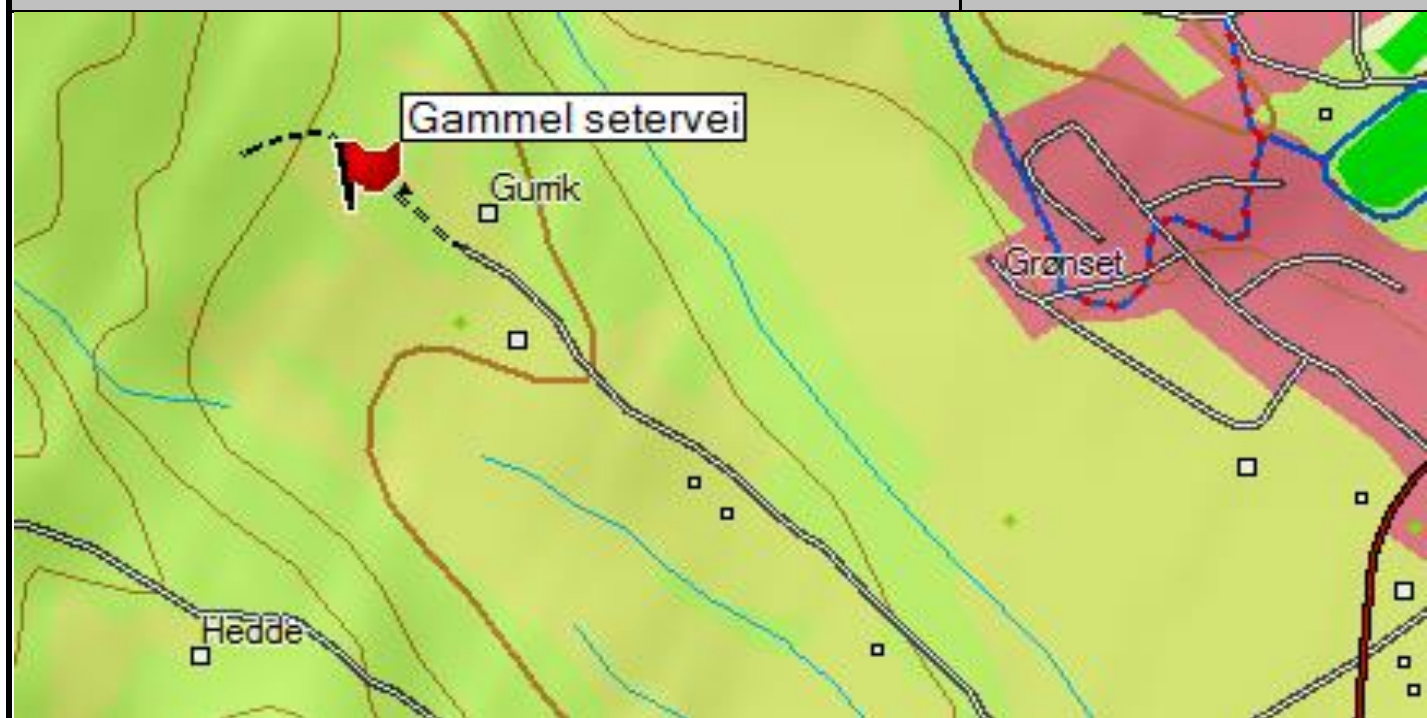
<b>Kort beskrivelse av kulturminnet:</b>	Setervei, kalt "Nørdre-veien"
<b>Beskrivelse av tilstand:</b>	Noe spor.
<b>Fotografier A :</b>	HOF-14-010-A Kart.
<b>Fotografier B :</b>	HOF-14-010-B Starten på seterveien - hulvei.
<b>Fotografier C :</b>	
<b>Fotografier D :</b>	
<b>Fotografier E :</b>	
<b>Fotografier F :</b>	
<b>Fotografier G :</b>	
<b>Fotografier H :</b>	
<b>Fotografier I :</b>	

<b>Dato:</b>	2011-05-21
<b>Registrator</b>	Arnulf Gurrik


<b>Kildedel</b>	<b>Objekt nr.: HOF-14-010</b>
<b>Fakta:</b>	

<b>Historiske opplysninger:</b>	<p>Setervei, kalt "Nørdre-veien" dette var den korteste veien fra Gurrik til Gurriksætra, men også den tyngste. Veien er delvis "hulvei". Mange steder umulig å finne spor. Vegen starter ved Gurrik, passerer stedsnavn som Ule, Svenskeløkka, Ulysmyrkleiv, Amundhøgste, Blakkemyr, Breibekk, Bileberget, og fram til Gurrikseterstulen.</p> <p>Ca 50 m ovenfor smia Objekt nr. HOF-14-009 mot ULE ser vi tydelig begynnelsen på seterveien "Norderveien". Den har slitasje etter tømmerkjøring og dyretråkk. Dette har dannet hulveg, ca 0,5 m djup.</p>	
	Fortellinger, tro og tradisjon	
<b>Datering:</b>		
<b>Eldre fotografier/kart:</b>		
<b>Dato:</b>	2011-05-21	
<b>Informator:</b>	Arnulf Gurrik	
<b>Digitalisert av/dato:</b>	John Wallumrød	2014-07-06

<b>Fotografier:</b>	<b>Objekt nr.: HOF-14-010</b>
---------------------	-------------------------------



Fotografier - A :

	
<b>Fotografier - B :</b>	<b>Fotografier - C :</b>
<b>Fotografier - D :</b>	<b>Fotografier - E :</b>
<b>Fotografier - F :</b>	<b>Fotografier - G :</b>
<b>Fotografier - H :</b>	<b>Fotografier - I :</b>

<b>Kvalitetssikring</b>	
<b>Kvalitetssikret dato:</b>	2014-07-24
<b>Kvalitetssikret av:</b>	Knut Svebakk-Johansen
<b>Status:</b>	Ok
<b>Kategori (12K-kart)</b>	
<b>MIS. nr. (=kulturminnetype)</b>	31. Vei - sti
<b>Sefraknr./ Riksantikavrens "Lokid":</b>	
<b>Supplerende opplysninger:</b>	