

<b>Feltskjema</b> Registrering av kulturminner i Hof kommune	<b>Objekt nr.: HOF-07-14</b>
---	------------------------------

<b>Kulturminnetype:</b>	Hestevei			
<b>Navn</b>	Sandbekkveien eller Myhreveien			
<b>Fylke:</b>	Vestfold	<b>Fylkesnr. :</b>		
<b>Kommune:</b>	Hof	<b>Kommunenr.:</b>	0714	
<b>Sted:</b>	Marknerud			
<b>Stedsbenevnelse:</b>	<b>Navn</b>	<b>Gnr.</b>	<b>Bnr.</b>	<b>Festnr.</b>
	Marknerud	21	1	
<b>Kartfesting:</b>	<b>Øst</b>	<b>Nord</b>	<b>Koordinatsystem:</b>	
	Se kart	Se kart	WGS84 - UTM 32V	

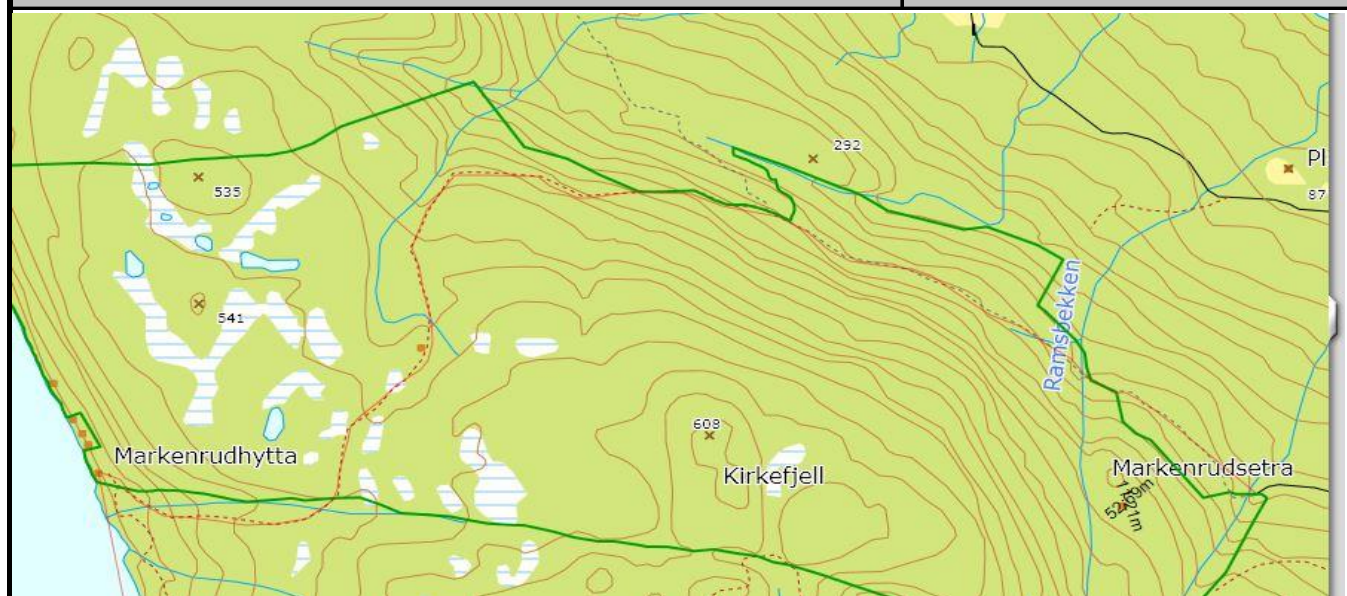
<b>Kort beskrivelse av kulturminnet:</b>	Hestevei bygd rundt 1900 fra Marknerudseter til Marknerudplassen
<b>Beskrivelse av tilstand:</b>	For det meste intakt.
<b>Fotografier A :</b>	HOF-07-014-A Kart tien er avmerket med rød strek
<b>Fotografier B :</b>	HOF-07-014-B Parti fra veien 2012. Personen er Jan Grønseth
<b>Fotografier C :</b>	HOF-07-014-C Veimur2012 og personen er Jan Grønseth
<b>Fotografier D :</b>	
<b>Fotografier E :</b>	
<b>Fotografier F :</b>	
<b>Fotografier G :</b>	
<b>Fotografier H :</b>	
<b>Fotografier I :</b>	

<b>Dato:</b>	2012-07-23
<b>Registrator</b>	Tor Bjørvik

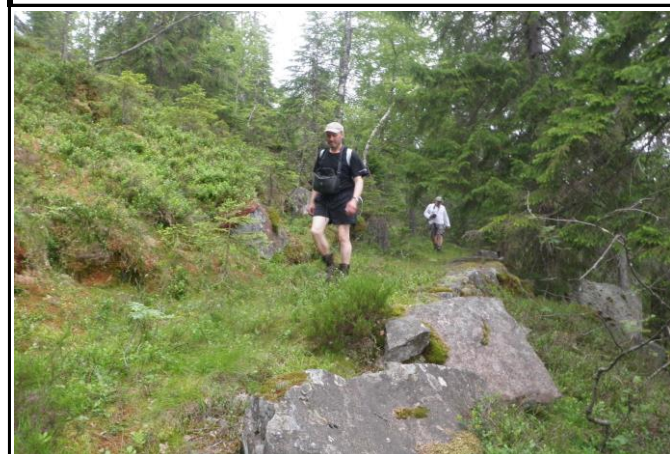
<b>Kildedel</b>		<b>Objekt nr.: HOF-07-14</b>
	<b>Fakta:</b>	

<b>Historiske opplysninger:</b>	<p>Hestevei bygd rundt 1900 for å komme til de store skogviddene øverst i lia og oppe på høgda. Den følger stien på kartet, fra enden på bilveien nedafor Markenrudsetra til Markenrudhytta ved Øksne. Denne veien er et imponerende anlegg, bygd med handmakt, flere km lang, for det meste i bratt li, med mye sprengning og steinarbeid. Byggingen må ha tatt flere år. Veien blir også kalt Myhreveien, etter han som bygde den.</p>	
	<b>Fortellinger, tro og tradisjon:</b>	
<b>Datering:</b>		
<b>Eldre fotografier/kart:</b>		
<b>Dato:</b>	2012-07-14	
<b>Informator:</b>	Jan Grønseth	
<b>Digitalisert av/dato:</b>		

<b>Fotografier:</b>	<b>Objekt nr.: HOF-07-14</b>
---------------------	------------------------------



Fotografier - A :



Fotografier - B :



Fotografier - C :

<b>Fotografier - D :</b>	<b>Fotografier - E :</b>
<b>Fotografier - F :</b>	<b>Fotografier - G :</b>
<b>Fotografier - H :</b>	<b>Fotografier - I :</b>

Kvalitetssikring	
<b>Kvalitetssikret dato:</b>	2014-04-18
<b>Kvalitetssikret av:</b>	Knut Svebakk-Johansen
<b>Status:</b>	Ok
<b>Kategori (12K-kart)</b>	
<b>MIS. nr. (=kulturminnetype)</b>	31. Vei - sti
<b>Sefraknr./ Riksantikavrens "Lokid":</b>	
<b>Supplerende opplysninger:</b>	